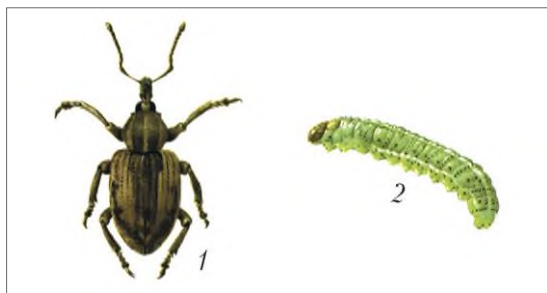




Россельхозцентр объясняет: как выявить и уничтожить личинки фитономуса!

Уважаемые сельхозтоваропроизводители!



На посевах люцерны в южных районах области отмечено появление личинок фитономуса.

Развитие личинок фитономуса в зависимости от температуры продолжается 15-28 дней. Личинки младших возрастов вгрызаются в пазухи листьев, верхушечные и цветочные почки, бутоны. Личинки

старших возрастов питаются открыто, они скелетируют листья и выгрызают бутоны. Поврежденные растения желтеют. Из-за этого урожай семян и зеленой массы резко уменьшается.

Для недопущения негативных последствий рекомендуем регулярно проводить обследования посевов и при необходимости осуществить защитные мероприятия согласно Реестра пестицидов и агрохимикатов, разрешенных к применению на территории Российской Федерации.

Филиал ФГБУ «Россельхозцентр» по Волгоградской области оказывает консультационные услуги сельхозтоваропроизводителям в области защиты растений. По всем интересующим вопросам просим обращаться в районные отделы филиала или в областной отдел защиты растений по тел. **8 (8442) 97-77-21 / 8-995-428-20-29.**